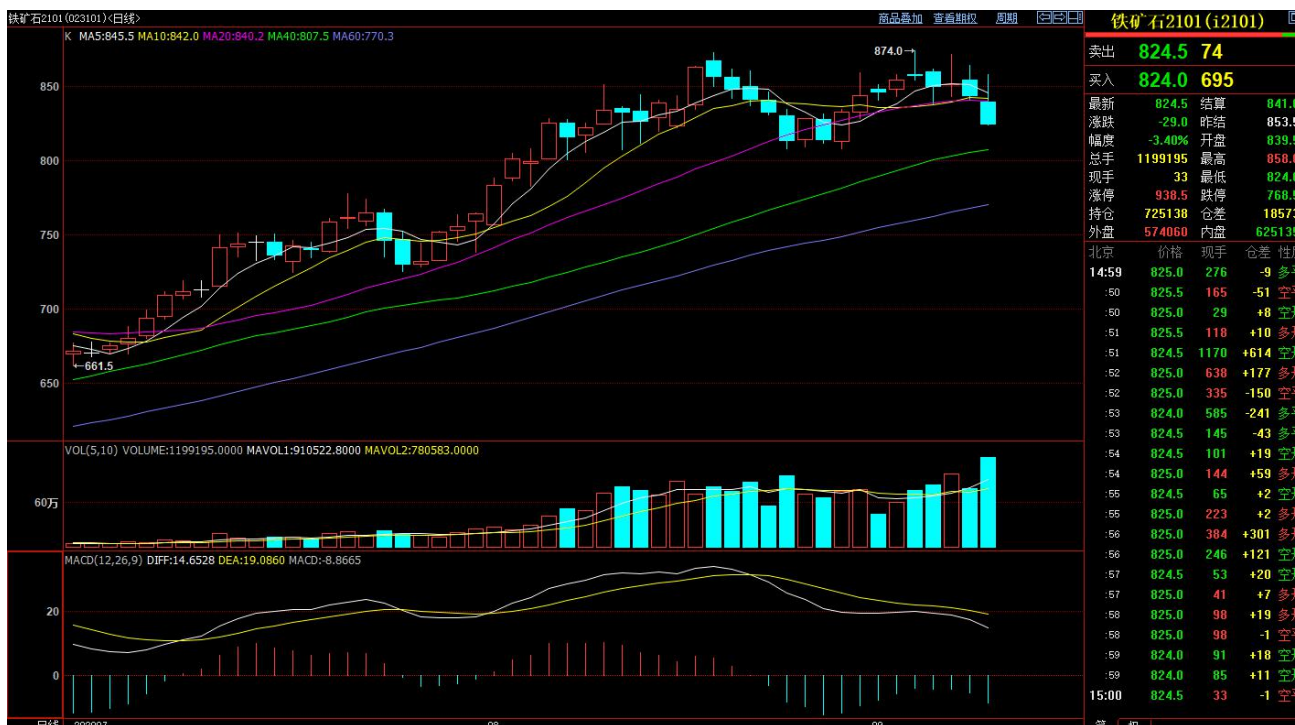


## 铁矿短期面临弱势

上周的国金视点《铁矿多头或将试探进攻》中说道：“近一周的涨势行情中量能并未有效放大，表明目前日线结构还处于震荡行情中，是否有大级别的涨势行情需等待压力位（873 一线）的测试观察，但个人认为多头部队或许会尝试进攻”。近一周时间铁矿 2101 从当时的 854 附近突破新高 874 后震荡走弱，并且还处于日线级别中枢之中。行情与预期较为一致，接下来笔者再从技术层面作简要分析。



（数据截图自博易大师）

从以上日线截图可看到，截止今日（9月9日）收盘，铁矿 2101 合约连续多日回调，并且日内振幅很大，表明目前多空分歧很大。从均线系统上看长期的有效支撑 MA20 今日已被跌破，说明目前走势较弱，但是长期趋势还是多头，若多头想要拿回主动权，现今阶段需要示弱，让空头情绪释放完后或有可能携手新多头前行，因此目前阶段需要向下找支撑，近期可观察下方较近的均线 MA40 的支

撑是否有效。



扫描二维码，开立期货账户。通过风险等级评估  
及公司审核，即送 3 个月 At-lite 免费使用权

国金期货有限责任公司  
联系电话：028-61303163

#### 风险揭示及免责声明

本报告由国金期货有限责任公司制作，未获得国金期货有限责任公司授权，任何单位和个人不得对本报告进行任何形式的修改、复制和发布。本文部分图片、音频、视频来源于网络搜索，版权归版权所有者所有，如有侵权请联系我们予以删除。本报告基于公开资料或实地调研资料，但本公司对这些信息的准确性和完整性不作任何保证，报告中的信息或所表达的意见不构成投资、法律、会计或税务的最终操作建议，本公司不就报告中的内容及最终操作作任何担保。同时提醒期货投资者，期市有风险，入市须谨慎。