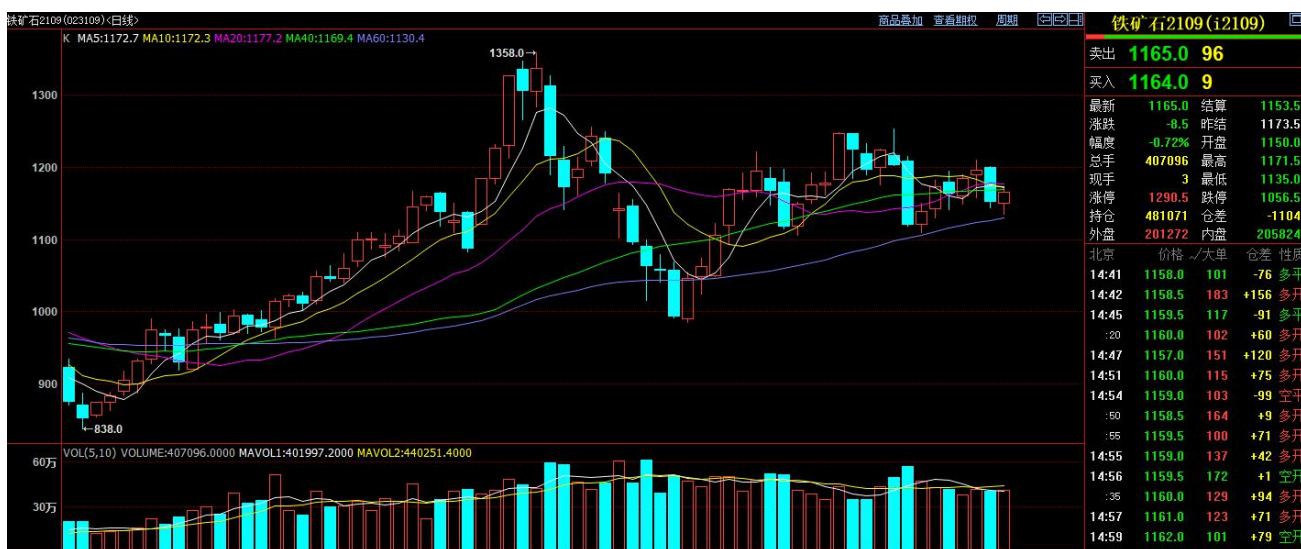


## 铁矿仍以震荡看待

安徽要求粗钢同比不增，据此估算下半年同比或减 350 万吨，现货方面 62% 普氏指数跌 5.95 至 214.1 美元，月均 214.37 美元；港口现货超特粉报价 1022，对应仓单成本 1280 左右，基差在 130 附近；从供应端看全国到港 2163 万吨；全球发运 3469 万吨；澳巴发运 2772 万吨；国内矿山开工率 69.34%，环比降 0.59%。从需求端看当前高炉开工率在 79%左右，



图片数据来源于博易大师

限产对铁矿近期需求和流动性形成一定压制，但主流品种紧张导致盘面跌幅有限，仍以震荡看待。



**扫码开立期货账户，通过风险等级评估及公司审核，即送1个月AT-lite免费试用。**

**开户请输入研究所渠道号：550016**

国金期货有限责任公司  
联系电话：028-61303163

#### 风险揭示及免责声明

本报告由国金期货有限责任公司制作，未获得国金期货有限责任公司授权，任何单位和个人不得对本报告进行任何形式的修改、复制和发布。本文部分图片、音频、视频来源于网络搜索，版权归版权所有者所有，如有侵权请联系我们予以删除。本报告基于公开资料或实地调研资料，但本公司对这些信息的准确性和完整性不作任何保证，报告中的信息或所表达的意见不构成投资、法律、会计或税务的最终操作建议，本公司不就报告中的内容及最终操作作任何担保。同时提醒期货投资者，期市有风险，入市须谨慎。