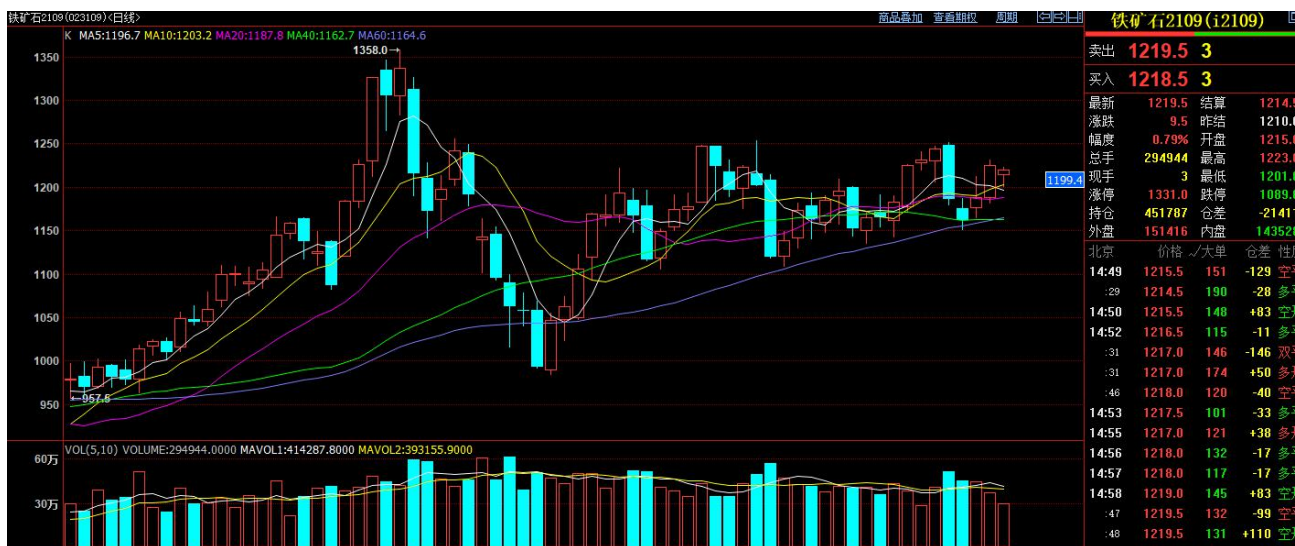


## 铁矿震荡格局难破

唐山7月除首钢外限产30%，并对其中四家未完成任务的钢厂加严10%。现货价格：7月铁矿石62%普氏指数月均219.58美元，港口现货超特粉报价1030，对应仓单成本1300左右，基差在100附近；供应方面全国到港2513万吨，全球发运3179万吨，澳巴发运2491万吨，国内矿山开工率65.85%，环比降3.49%。港口库存12458万吨，日均疏港量285万吨。需求层面看，全国铁水产量228.92万吨，高炉开工率78.26%。



截图数据来源于博易大师

限产政策近期难以完全落地，对于需求的影响仍然不明确，从供应端和库存结构看近月价格仍存在支撑，近月下跌空间有限，不建议做空。9-1 正套在目前政策预期下存在扩大空间，建议逢低做多。



**扫码开立期货账户，通过风险等级评估及公司审核，即送1个月AT-lite免费试用。**

**开户请输入研究所渠道号：550016**

国金期货有限责任公司  
联系电话：028-61303163

#### 风险揭示及免责声明

本报告由国金期货有限责任公司制作，未获得国金期货有限责任公司授权，任何单位和个人不得对本报告进行任何形式的修改、复制和发布。本文部分图片、音频、视频来源于网络搜索，版权归版权所有者所有，如有侵权请联系我们予以删除。本报告基于公开资料或实地调研资料，但本公司对这些信息的准确性和完整性不作任何保证，报告中的信息或所表达的意见不构成投资、法律、会计或税务的最终操作建议，本公司不就报告中的内容及最终操作作任何担保。同时提醒期货投资者，期市有风险，入市须谨慎。