

# 苯乙烯——产业链解读

## 主旨导读

苯乙烯的上市时间不到短短 2 年，曾今的我们对苯乙烯爱答不理，如今的苯乙烯让我们高攀不起。从任何一个行情软件上都能看出，苯乙烯在 2021 年 2 月份起就迎来了春天。



来源：同花顺期货通

## 产业链

苯乙烯在常温下有芳香气味，且为无色油状液体。难溶于水，易溶于乙醇、乙醚、甲醇、丙酮和二硫化碳，暴露在空气中会发生聚合及氧化。由于其化学性质较为活泼，对存储的温度、含氧量等指标有较高要求。

苯乙烯是一种重要的有机化工原料，常用于生产塑料与合成橡胶，并将应用于汽车、家电、玩具、造纸、纺织等工业，并可作为医药、农药、染料等中间体。其产业链的特点用一句话形容就是“上承油煤、下接橡塑”。因此，苯乙烯的价格影响因素就较为广泛了。苯乙烯产业链：



来源：大商所

## 产量

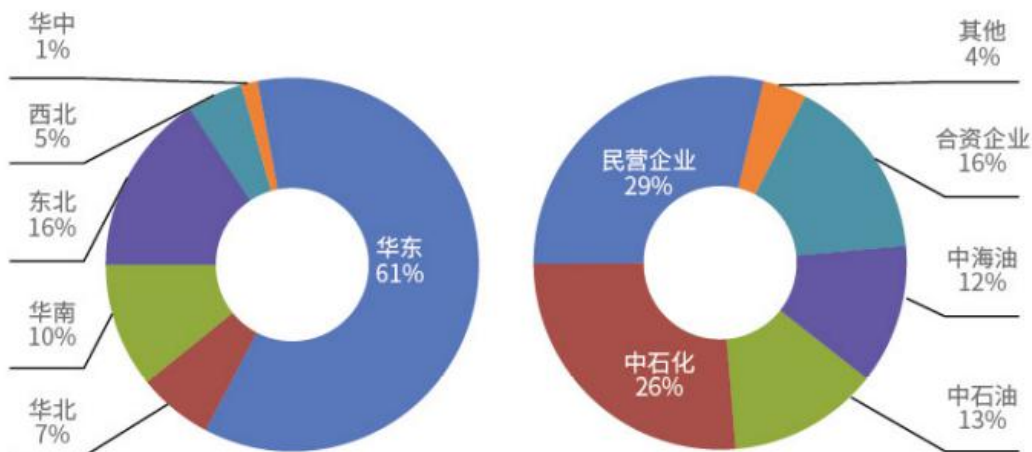
近几年，苯乙烯的产能及产量都处于增速放缓的地步。亚洲地区是全球最大的苯乙烯生产市场，每年占世界总产能的50%以上，其次位北美与西欧。我国是世界上最大的苯乙烯主产国，这与我国苯乙烯产业近十年的快速发展是离不开的。2009年，我国苯乙烯的产量仅为261万吨，但2020年虽有疫情，产量仍达999万吨。说明我国苯乙烯市场还处于较快增长阶段。



来源：隆众资讯

从苯乙烯的产能分布看，主要集中于我国的华东、东北、华南以及华北地区，而华东地区（江浙沪）的产能占全国总产能的60%左右，其次为华南地区。从生产企业性质看，以民营企业、中石油、中石化两大集团为主。

### 我国苯乙烯产能区域及企业性质占比

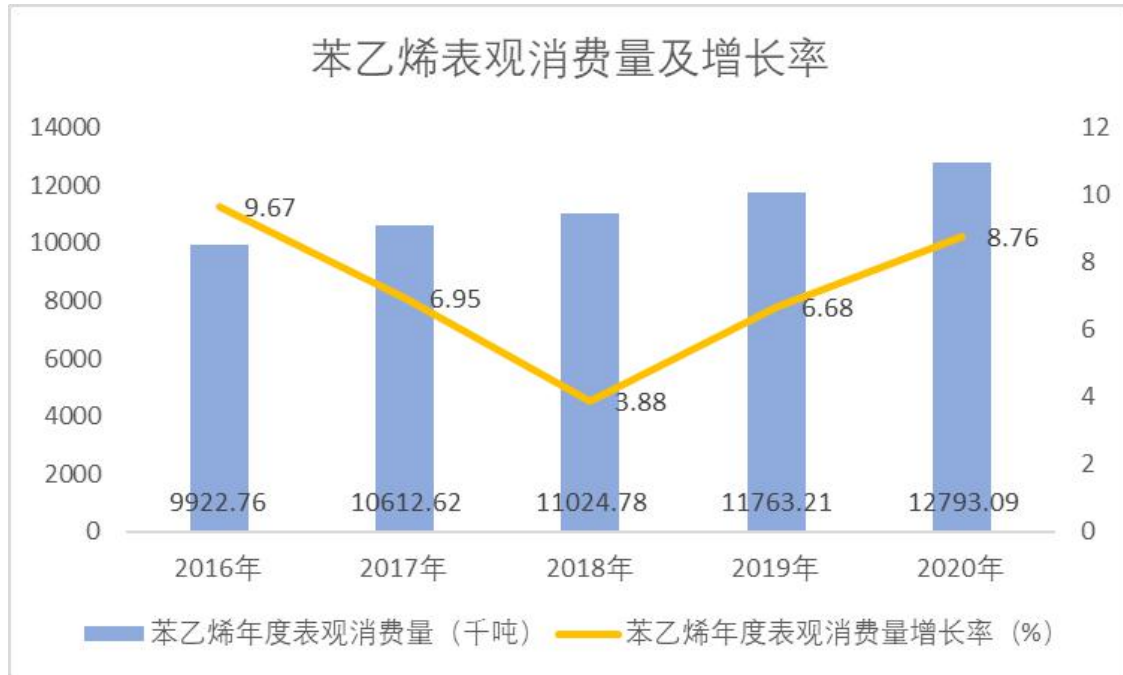


来源：隆众资讯

## 消费

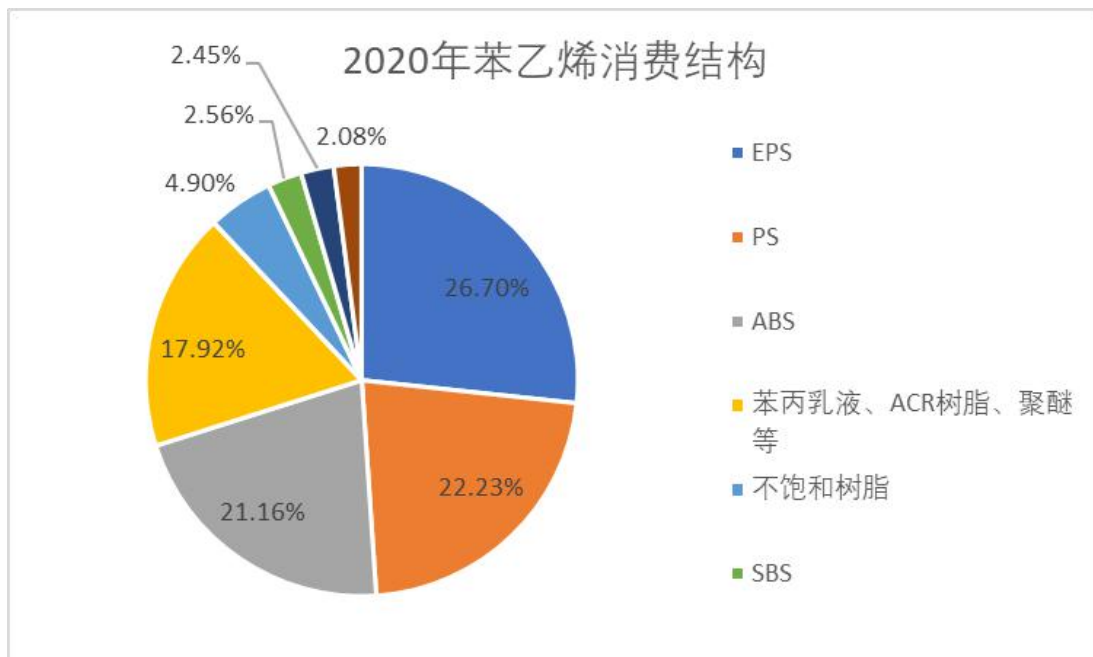
我国除了是苯乙烯最大的生产国外，还是最大的消费国。华东与华南不仅是

国内苯乙烯的主要产地，还是主要的销售地区。近十年，苯乙烯的表观消费量的年平均增长率大概在7%左右，2020年达到12793.09千吨，增长率达8.76%。预计2021年苯乙烯的表观消费量还是处于增长趋势。



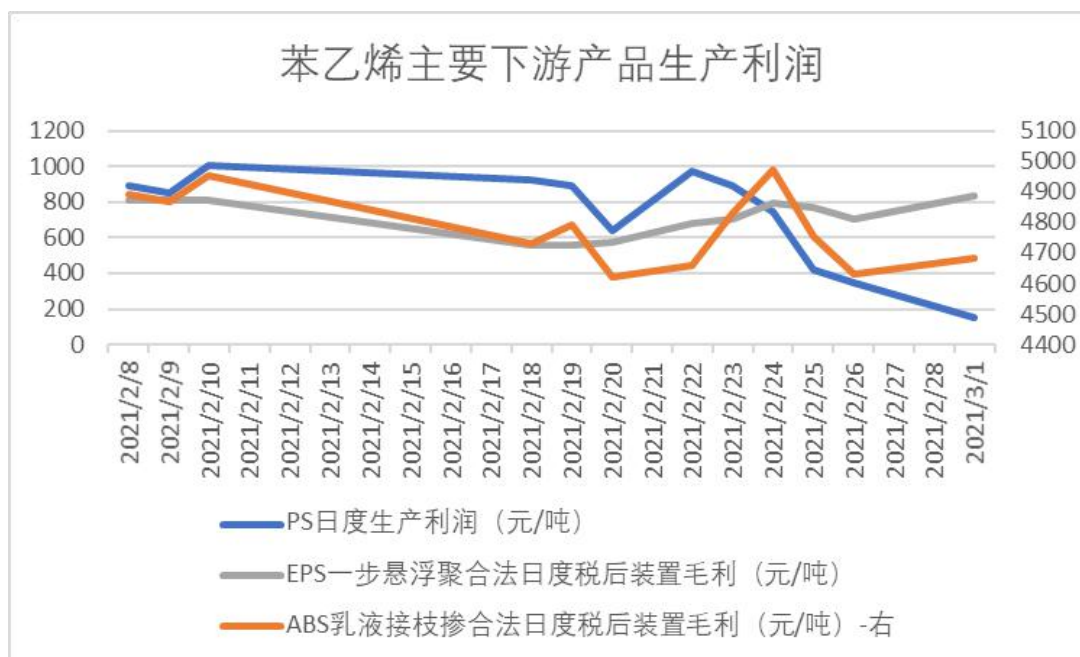
来源：隆众资讯

苯乙烯的下游消费品有通用/高抗冲聚苯乙烯 (PS)、发泡聚苯乙烯 (EPS)、ABS 树脂、丁苯橡胶、不饱和聚酯树脂、SBS 等。在消费结构上，苯乙烯的下游产品主要以 EPS、PS 以及 ABS 树脂为主，消费量占比均在 20%以上，其中 EPS 仍是消费占比第一的产品，苯乙烯总消费量的 26.70%。



来源：隆众资讯

从其主要下游产品的生产利润来看，2021年2月的利润有下滑趋势，但仍然高于2020年同期水平，因此下游的生产意愿以及苯乙烯的销货还是比较可观的。

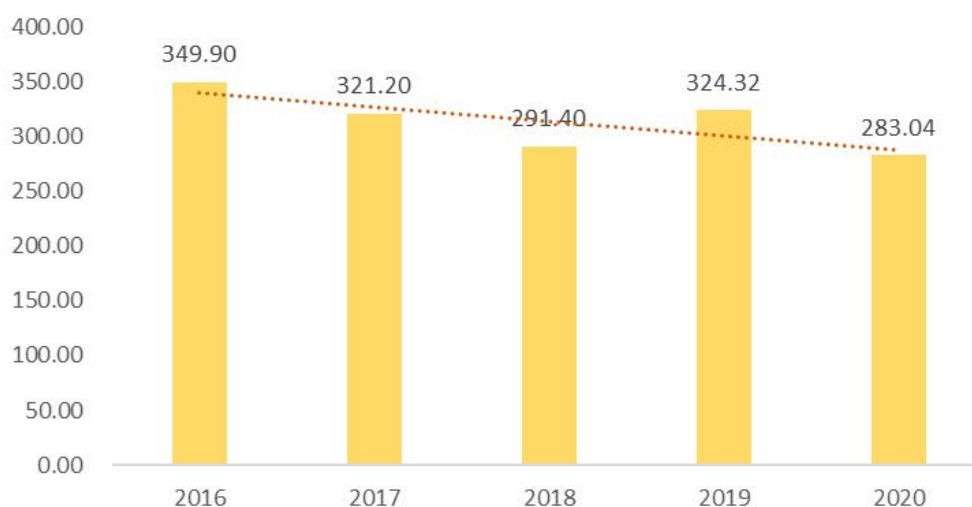


来源：隆众资讯

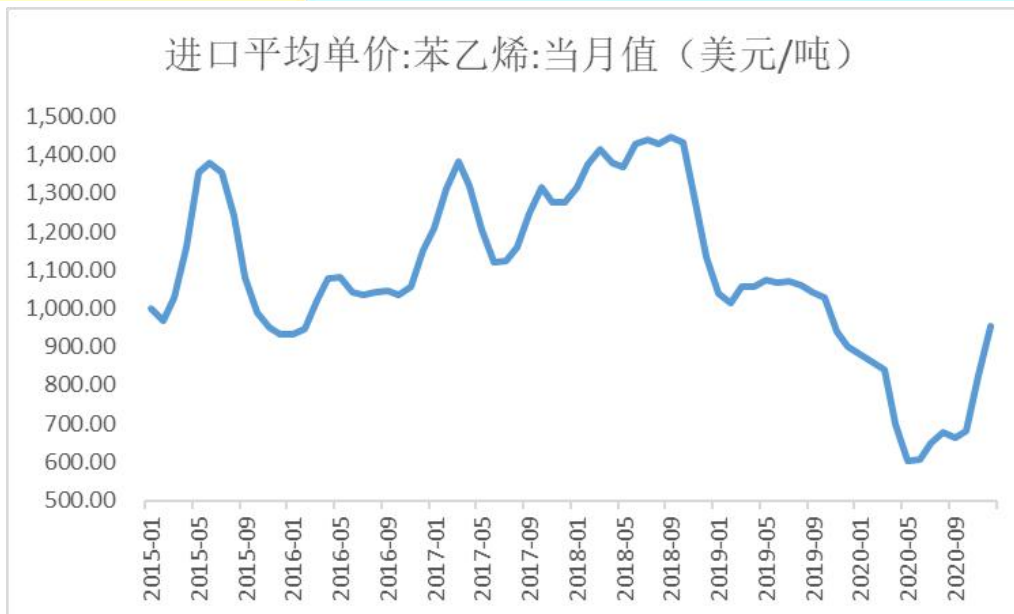
## 进出口

由于近几年我国苯乙烯的产能及产量大幅提升，使得苯乙烯的进口依存度有所下降，且由于新建装置的增加导致国内苯乙烯的产能及产量都有所增加，未来苯乙烯的进口数量有较大下降的可能。2020年的苯乙烯的进口数量较2019年的324.32万吨，下降了12.73%，共计283.04万吨。从近5年的进口量来看，苯乙烯的进口数量逐年下降。苯乙烯的进口平均单价也有断崖式的下跌，2020年其年均进口单价仅720.17美元/吨。

### 苯乙烯进口量 (万吨)



来源：隆众资讯



来源: Wind

我国苯乙烯进口的贸易伙伴是多元化的,且每年前三的进口来源国名单存在很大的变化。2020年排名前三的苯乙烯进口来源国及地区分别为沙特、沙特阿拉伯以及科威特,进口数量分别占总进口量的17.61%、17.42%以及13.42%。

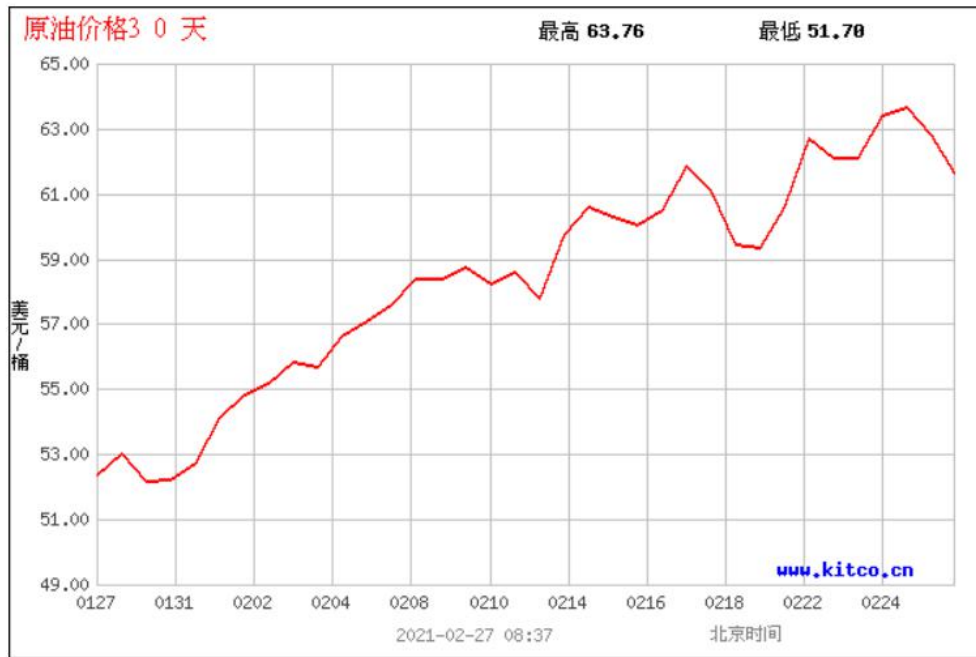
由于我国是苯乙烯的最大消费国,且对外依存度还较高,因此,相比于进口,苯乙烯的出口量极少,2020年的出口数量仅有27千吨,加权的平均出口单价为921.27美元/吨。主要的出口国为韩国与越南,其中对韩出口量为23千吨,占总出口量的70%左右。

## 影响因素

### 1. 原油

原油、乙烯、纯苯作为苯乙烯的主要原材料,对苯乙烯的生产成本产生较大影响。由于乙烯与纯苯受到原油价格影响较大,因此主要分析原油即可。从盘面看,苯乙烯05合约大概是在2月份开始上涨的,而原油价格在这段区间也是呈现上升的趋势。在2月末,苯乙烯受到原油价格的回落也开始下行。而原油价格受到最近美元走强以及美债收益率的上升,使其价格出现了下降。

从未来国际形势上看,3月4日即将召开的欧佩克会议将会对原油4月的产量作出决议,若决定增产,则可缓解目前原油供应的紧缺。美国与伊朗之间的关系若是好转,也将有利于伊朗原油产量的增加。虽然欧佩克+之前称会减产以提高油价,但是原油市场的不确定性还是很大。

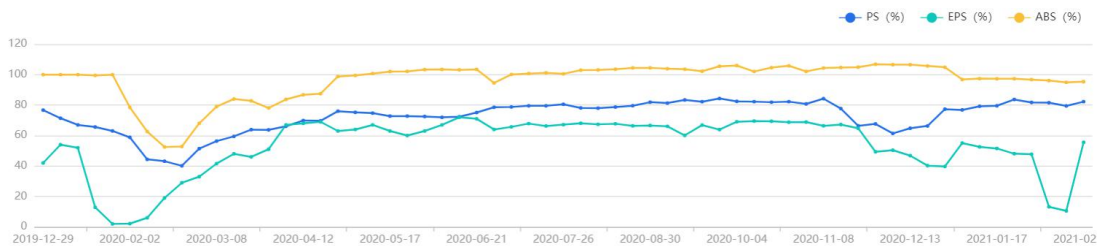


来源: www.kitco.cn

## 2. 下游产品

苯乙烯的主要用途是制作 EPS、PS 以及 ABS 这三类材料，受春节假日原因，三者的开工率有大幅的下挫，而全年其他时段的开工率水平较为稳定，并未受到新冠疫情的影响而产生开工的停滞。其中，EPS 全年的开工率一直低于 PS 以及 ABS，且在 2020 年 11 月份出现了明显的下降；ABS 的开工率基本维持在 100% 左右。

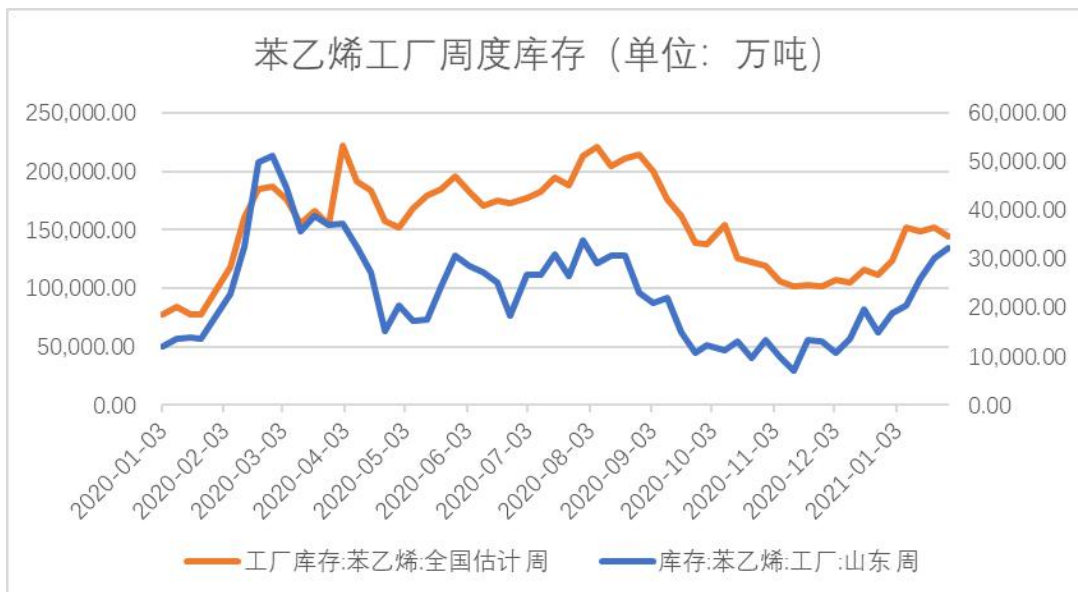
苯乙烯主要下游产品开工率



来源: 隆众资讯

## 3. 库存

从工厂库存来看，上半年的苯乙烯处于累库阶段，而下半年随着国内疫情控制良好，下游工厂复工复产，带动苯乙烯去库存。港口库存的变化也是如此。库存变化与苯乙烯盘面上的价格变化是符合的，即上半年苯乙烯的价格不温不火，而下半年有了一定的涨幅。



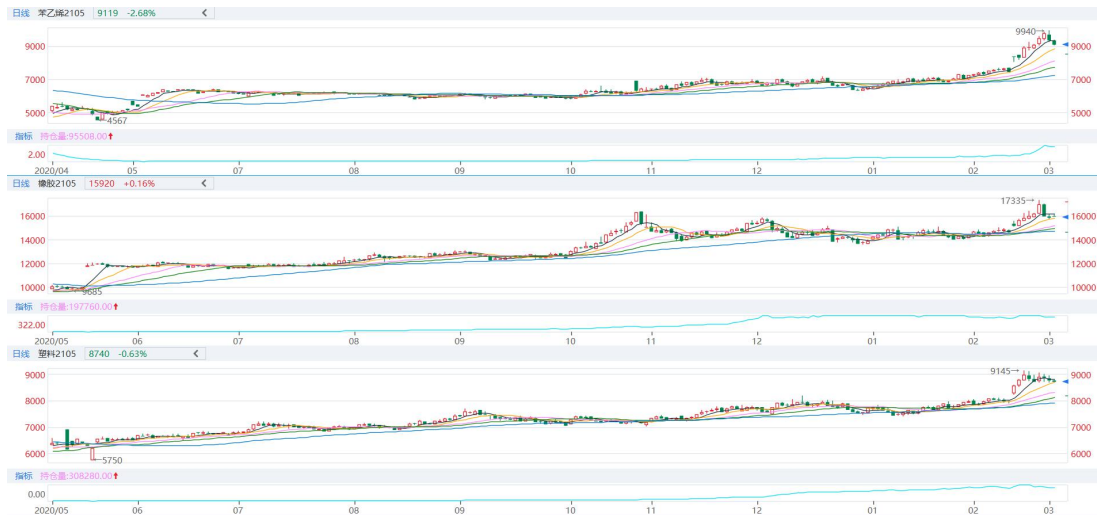
来源: Wind



来源: Wind

#### 4. 塑料/橡胶

苯乙烯是塑料与橡胶制作过程中的主要原材料，因此塑料、橡胶的价格与苯乙烯之间的关联性较强。下游产品的市场供需情况也会影响到上游产品的价格，除此之外，塑料和橡胶这两个化工板块的活跃品种，对苯乙烯的价格有一定引导性。



来源：同花顺期货通

## 5. 生产及储存成本

乙烯与纯苯是制作苯乙烯的主要原材料，虽然两者的最近的价格涨势较好，导致制作苯乙烯的理论成本上升，但是两者的涨幅远不及苯乙烯的价格涨幅，因此利润可观。

苯乙烯及主要原料价格变化表（元/吨）

产品	2021/02/22	2021/02/10	价差	环比	2020/02/21	同比
苯乙烯	9400	7650	+1750	+22.88%	6790	+27.77%
纯苯	6450	5400	+1050	+19.44%	5500	+14.73%
乙烯	6706.88	6368.47	+338.41	+5.31%	5792.4	+13.63%
理论生产成本	7840.49	6912.86	+927.63	+13.42%	6824.8	+12.95%

来源：隆众资讯

苯乙烯的化学性质比较活泼，若储存方式不符合标准，则会产生自聚反应，引发安全事故。因此，苯乙烯的储存有温度、阻聚剂含量以及氧含量的要求。因此，当仓储库存过高，又适逢气温较高的时段，主流仓储商将会提高苯乙烯仓储价格。

## 6. 资金面

苯乙烯为什么会在 2021 年突然闯入广大投资者的视野呢？除了上述的影响因素之外，最终还需要看市场的资金流向情况。从 2021 年起，苯乙烯的日成交额在 10 亿以上，3 月 1 日更是达到 300 多亿。截至 2021 年 3 月 1 日，苯乙烯的多空双方博弈的结果为多方小胜。从沉淀资金上看，苯乙烯近日的资金流入趋势估计还会持续。苯乙烯的盘面价格变化，就看多空双方谁能夺得主导权了。



### 苯乙烯期货沉淀资金



来源：隆众资讯

### 7. 升贴水

目前，苯乙烯的现货价格高于期货价格。截至3月1日，基差扩大至480元/吨，是近2个月以来的最大值，若持续扩大，可能会导致现货贸易商的卖出套保进行压价。截至3月2日，苯乙烯在华东、华南、华北以及东北地区的现货报价都呈现350-525元/吨的下跌。从苯乙烯的近月05合约以及远月10合约来看，苯乙烯的近月合约价格比远月价格高，说明期货贴水。苯乙烯虽然目前处于高价，但投资者对其未来的价格走势并不看好。

### 苯乙烯现货价及期货价走势



来源：隆众资讯

### 交割细则

#### 1. 质量标准

## 苯乙烯交割质量指标

序号	项目	指标
1	外观	清晰透明, 无机械杂质和游离水
2	纯度(质量分数)/%	≥99.8
3	聚合物/(mg/kg)	入库≤6      出库≤10
4	过氧化物 (以过氧化氢计)/(mg/kg)	≤50
5	总醛 (以苯甲醛计)/(mg/kg)	≤100
6	色度(铂-钴色号)/号	≤10
7	乙苯(质量分数)/%	≤0.08
8	阻聚剂(TBC)/(mg/kg)	10-15
9	硫含量/(mg/kg)	≤1

来源: 大商所

## 2. 交割仓库

序号	地区	省市	交割仓库名称	通讯地址	邮编	期货专入	办公电话	移动电话	办公传真	交割品种	协议库容(万吨)	装运港	基准库/非基准库	与基准库升贴水(元/吨)
1	华东	江苏省如皋市	南通阳鸿石化储运有限公司	如皋市长江镇堤顶路65号	226533	刘丽丽	0513-87688067	1.7715E+10	0513-87688019	苯乙烯	2	如皋港	基准库	0
2	华东	江苏省无锡市	江阴华西化工码头有限公司	江阴市临港新城石庄办事处诚信路1号	214431	张秀明	0510-86668562	1.5962E+10	0510-86668559	苯乙烯	5	江阴港	基准库	0
3	华东	江苏省常州市	常州宏川石化仓储有限公司	常州市新北化工园区龙江北路1585号	213001	徐健 许鹏	0519-81697028	1.3382E+10 1.8016E+10	0519-81697058	苯乙烯	5	常州宏川石化码头	基准库	0
4	华东	江苏省南通市	南通千红石化港储运有限公司	南通市经济技术开发区通盛南路6号	226017	袁立桢	0512-52192368	1.8888E+10	0512-52192366	苯乙烯	3	南通袁民千红码头	基准库	0
5	华东	江苏省江阴市	江苏利士德化工有限公司	江阴市利港镇双良路28号	214444	吴忠海 姜美娟	0510-86630287 0510-86093622	1.5962E+10 1.3813E+10	0510-86093622	苯乙烯	2	江苏利士德化工有	基准库	0
6	华南	广东省东莞市	东莞市百安石化仓储有限公司	东莞市沙田镇立沙岛石化基地	523980	杜珍珍 王晴艳	0769-89985678-761 0769-89985678-698	1.8823E+10 1.8826E+10	0769-88669055	苯乙烯	2	东莞同舟码头	非基准库	0
7	华南	广东省东莞市	东莞三江港口储罐有限公司	东莞市虎门港立沙大道15号	523000	李平 李小春	0769-82914516 0769-82914521	1.5015E+10 1.3712E+10	0769-88862429	苯乙烯	2	虎门港三江石化码	非基准库	0
8	华东	江苏省常熟市	常熟千红石化港储运有限公司	常熟经济技术开发区滨江路8号	215500	袁立桢	0512-52192368	1.8888E+10	0512-52192366	苯乙烯	2	常熟东港置业码头	基准库	0

注: 协议库容为我所与交割仓库签订的最低保证库容, 交割仓库实际存放货物可能超过协议库容。

来源: 大商所

## 3. 交割厂库

序号	地区	省市	交割厂库名称	地址	邮编	联系人	联系电话	传真	装运地点	交割品种	标准仓单最大量(吨)	日发货速度(吨/天)	基准库/非基准库	与基准库升贴水(元/吨)
1	华南	广东省惠州市	中海壳牌石油化工有限公司	广东省惠州市大亚湾石化园区	516086	吴昊轩	18219596777	0752-3688810	中海壳牌石油化工有限公司	苯乙烯	9000	600	非基准库	0
2	华东	江苏省常州市	新阳科技集团有限公司	常州市新北区春江镇龙江北路1569号	213127	李旭	15861865556	0519-85196788	新阳科技集团有限公司	苯乙烯	15000	1000	基准库	0
3	华东	江苏省无锡市	江阴市金桥化工有限公司	江苏省江阴市澄江中路118号国贸大厦	214431	游玲嘉 金之豪	0510-86409651 0510-86409601	1.3771E+10 1.8362E+10	江苏利士德化工有限公司 江阴华西化工码头有限公司	苯乙烯 苯乙烯	9000 9000	600 600	基准库	0
4	华东	浙江省宁波市	宁波镇海炼化利安德化学有限公司	浙江省宁波市镇海区蛟川街道镇海路2188号	315200	王伟忠	13586795429	0574-86365303	宁波镇海炼化利安德化学有限公司	苯乙烯	12000	800	基准库	0
5	华东	浙江省宁波市	远大能源化工有限公司	浙江省宁波市镇海路555号泰富广场A座13楼	315042	周凌娜	13566632188	0574-87976245	江苏利士德化工有限公司 江阴华西化工码头有限公司 东莞市百安石化仓储有限公司	苯乙烯 苯乙烯 苯乙烯	9000 9000 9000	600 600 600	基准库	0
6	华东	浙江省宁波市	宁波中哲物产有限公司	浙江省宁波市南部商务区泰星巷9号合和国际大厦南楼6楼	315000	林雷 何润亮	13757446706 13567909542	0574-88291933	江苏利士德化工有限公司 东莞市百安石化仓储有限公司	苯乙烯 苯乙烯	9000 9000	600 600	基准库	0
7	华东	浙江省宁波市	中基宁波集团股份有限公司	浙江省宁波市天童南路666号中基大厦	315194	裘璐	18668566166	0574-87423015	江阴华西化工码头有限公司	苯乙烯	9000	600	基准库	0
8	华东	浙江省杭州市	浙江四邦实业有限公司	浙江省杭州市香樟街2号泛海国际A座	310000	邓朴 赵晓旭	15888457119 19957013608	0571-85380921	江苏利士德化工有限公司 江阴华西化工码头有限公司	苯乙烯 苯乙烯	9000 9000	600 600	基准库	0
9	华东	浙江省杭州市	浙江浙期实业有限公司	浙江省杭州市西湖区天目山路198号财富通双冠大厦东楼9层	310007	张凯	17302195783	0571-87396489	江苏利士德化工有限公司	苯乙烯	9000	600	基准库	0

来源: 大商所

#### 4. 标准仓单有效期

苯乙烯标准仓单在每个交割月份最后交割日前(含当日)应当进行标准仓单注销。

#### 总结

苯乙烯的供求面其实没有多大水花，生产量及消费量每年都小幅增长，且较为稳定。它的涨势主要靠大佬带，比如原油、塑料、橡胶这些相关品种；也看大单的入场与出场，毕竟盘口小易形成价格变动。