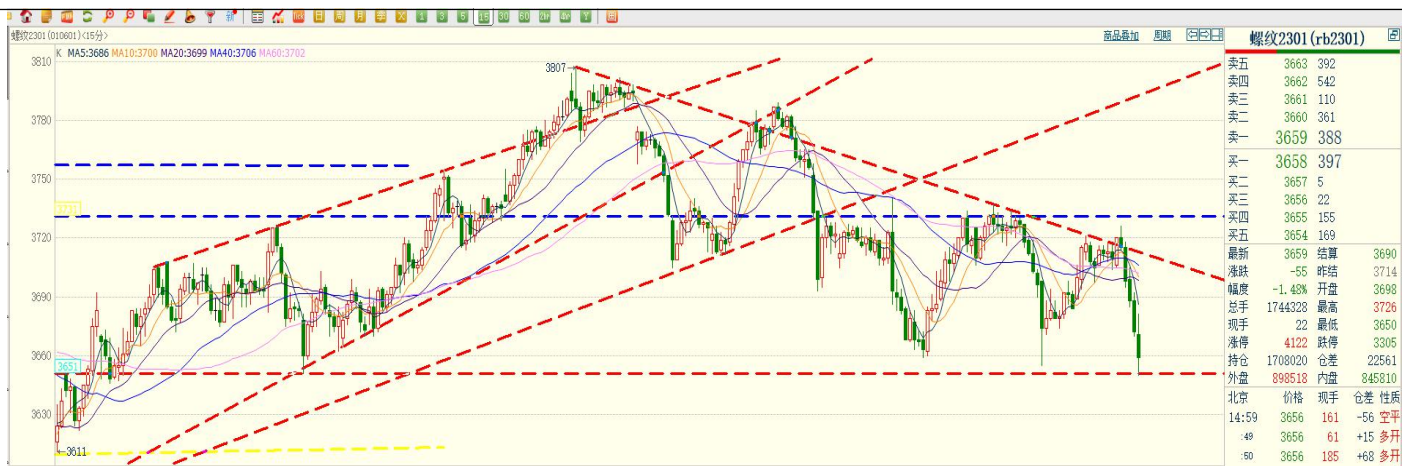


2022年9月20日星期二

螺纹 2301

1、记者9月20日致电中国银行郑州某支行咨询二套房首付比例是否下调，相关工作人员说：“今天刚接到的通知，限购区二套房首付降到4成。”同时，招商银行郑州某支行的工作人员也向证券时报记者表示：“限购区域二套房首付比例降到4成，昨天开始下调的。”（证券时报）

2、20日，螺纹钢、热卷和线材现货价格普遍下跌。其中，螺纹钢跌幅在10-20元/吨之间。（来源：博易云）



螺纹符合预期，箱体内震荡，早间碰触上方阻力，午后回落测试下方支撑，目前仍未确认突破。晚间参考第一支撑的表现，作为进步强弱依据，未击穿之前，不宜进步看空，下破则暂时性的观望或轻仓顺势，并设置好止损。

支撑：3645-3630/3600-3590/3560-3530

压力：3690-3700/3730-3745/3770-3790

沥青 2212

国内沥青均价为4609元/吨，较上一工作日价格持稳。今日国内沥青市场大局持稳，业者按需采购为主。（来源：博易云）



布伦特原油日内横盘，虽说调整趋势有所改善，但后市方向仍不明。

沥青符合日内偏多预期，虽说反弹高度有限，但收盘仍在前期下跌趋势线上方。晚间参考第一支撑的表现，未重新跌破之前，仍是短线看反弹。沥青现货价格较期货价格大幅升水，对期货价格有提振；目前思路短线可能会有反弹，中长期大概率偏空思路。

支撑:	3630-3615/3580-3570/3530-3500
压力:	3680-3710/3740-3760/3790-3810

甲醇 2301

江苏太仓甲醇市场基差继续走强，套利买盘较多，单边有限。开盘太仓现货小单报盘 2720-2730 元/吨出库现汇，小单主流报盘基差 01 合约+35~+40 元/吨，另有略高基差+50 元/吨；9 下商谈基差 01 合约+30~+35 元/吨；10 下基差+25~+30 元/吨；11 下商谈基差+15~+30 元/吨。（来源：博易云）



甲醇 2301 合约符合预期，日内区间震荡；尾盘向下测试短线支撑，技术图形上看，若击穿第一支撑，则调整空间打开；晚间参考第一支撑的表现，作为进步强弱依据。

支撑:	2650-2637/2610-2590/2560-2550
压力:	2680-2700/2730-2740/2775-2785

分析师：漆建华 投资咨询证号（Z0017731）

来源：国金期货天天研究院 公司热线：4006821188

风险揭示及免责声明



本报告由国金期货有限责任公司制作，未获得国金期货有限责任公司授权，任何单位和个人不得对本报告进行任何形式的修改、复制和发布。

本文部分数据、图片、音频、视频均来源于网络搜索，版权归版权所有者所有，如有侵权请联系我们。本报告基于公开资料、第三方数据或我公司实地调研资料，我公司保证已经审慎审核、甄别和判断信息内容，但由于信息获取和展示的局限性，我公司无法绝对保证公开信息、第三方数据或调研对象提供材料的真实性、完整性和准确性，报告中的信息或所表达的意见不构成投资、法律、会计或税务的最终操作建议，本公司对报告内容及最终操作不作任何担保。本公司建议交易者应考虑本报告的任何意见或建议是否符合其特定情形，在任何情况下，本报告中的信息或所表达的意见仅供参考，并不构成对任何人的交易咨询建议。本公司不对投资者因使用本报告中的内容所引致的损失承担任何责任。

同时提醒期货交易，期市有风险，入市需谨慎！