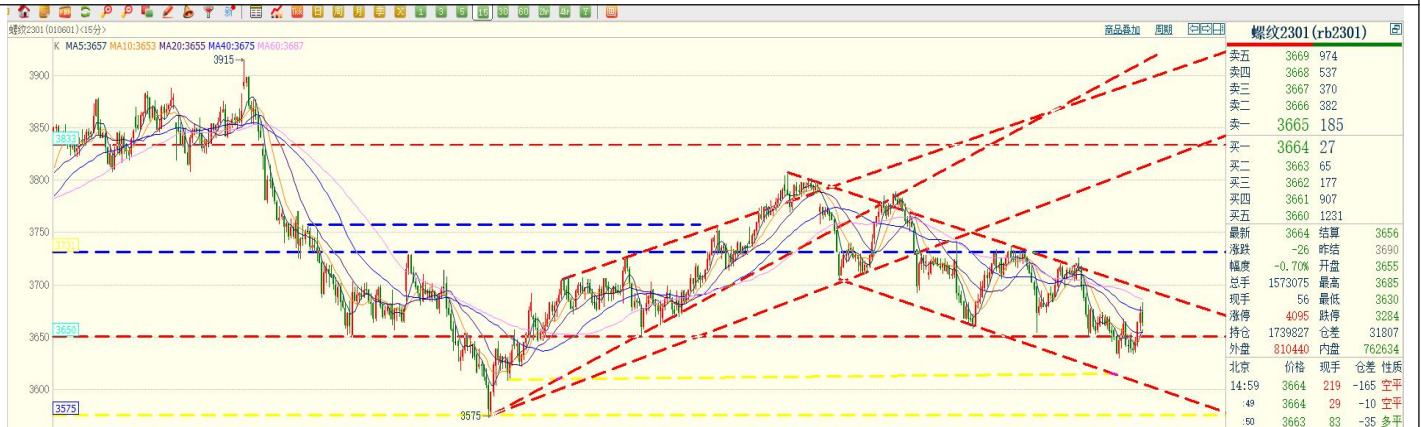


2022年9月21日星期三

螺纹 2301

1、国家统计局：2022年8月全国粗钢产量8386.8万吨，同比增长0.5%；1-8月全国粗钢产量69314.9万吨，同比下降5.7%。

2、21日螺纹钢、热卷和线材现货价格普遍下跌。其中，螺纹钢跌幅在10-50元/吨之间。（来源：博易云）



螺纹符合预期，测试下方支撑有效（最低3630元/吨），午后虽跟随周边反弹，但力度较弱。晚间重点参考第一阻力的表现，若上冲不破，则箱体或转变为下行趋势，作为强弱依据，即站上看箱体思路，上冲不破则偏弱为主。

沥青 2212

周三亚洲电子交易时段国际原油期货窄幅波动，交易商们聚焦周三晚些时候美联储将要公布的利率决定。由于美国通胀数据超出预期，市场普遍预计美联储周三将会至少加息75基点，担心大幅加息可能导致经济衰退，燃料需求放慢。（来源：博易云）



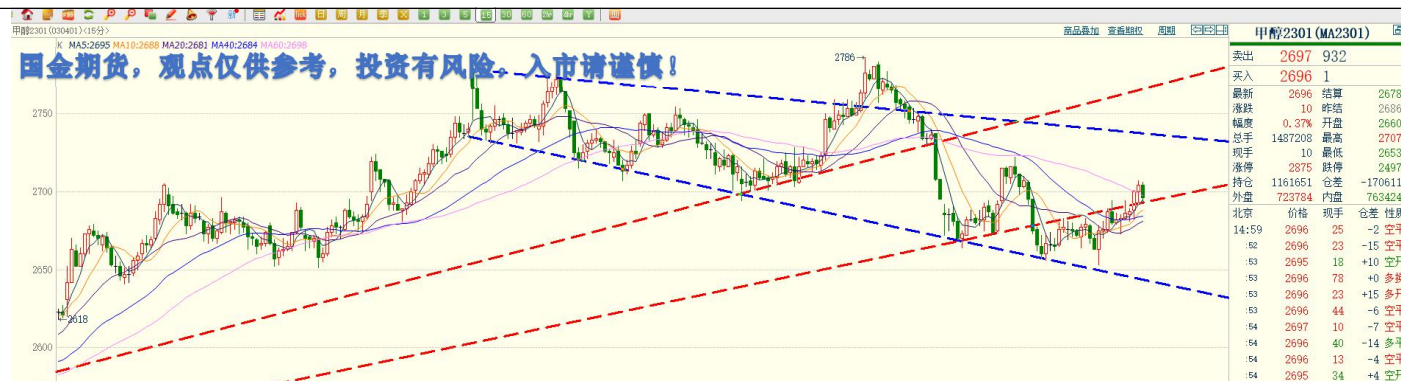
布伦特原油早间横盘，午后出现一波拉升，趋势稍有改善。

沥青符合偏多预期，目前15分钟级别反弹趋势仍在，晚间若突破第一阻力，则重点关注第二阻力的表现，支撑则参考下方趋势线附近的表現。

甲醇 2301

21日报道：江苏太仓甲醇市场气氛一般，有单边买盘需求，基差延续偏强。开盘太仓现货报盘2720-2730元/吨出

库现汇，主流报盘基差 01 合约+50~+55 元/吨，部分略短仓期价格略低；9 下商谈基差 01 合约+30~+40 元/吨；10 下基差+25~+30 元/吨；11 下商谈基差+15~+30 元/吨。（来源：博易云）



甲醇 2301 合约符合预期，早间向下测试下方支撑有效，午后跟随周边反弹；目前仍处于调整通道内运行，晚间重点关注第一阻力一带的表现，作为进步强弱依据，上冲不破仍是偏弱，站上则暂时性的场外观望。

图源：博弈大师&天天研究院

分析师：漆建华 投资咨询证号（Z0017731）

来源：国金期货天天研究院 公司热线：4006821188

风险揭示及免责声明



本报告由国金期货有限责任公司制作，未获得国金期货有限责任公司授权，任何单位和个人不得对本报告进行任何形式的修改、复制和发布。

本文部分数据、图片、音频、视频均来源于网络搜索，版权归版权所有者所有，如有侵权请联系我们。本报告基于公开资料、第三方数据或我公司实地调研资料，我公司保证已经审慎审核、甄别和判断信息内容，但由于信息获取和展示的局限性，我公司无法绝对保证公开信息、第三方数据或调研对象提供材料的真实性、完整性和准确性，报告中的信息或所表达的意见不构成投资、法律、会计或税务的最终操作建议，本公司对报告内容及最终操作不作任何担保。本公司建议交易者应考虑本报告的任何意见或建议是否符合其特定情形，在任何情况下，本报告中的信息或所表述的意见仅供参考，并不构成对任何人的交易咨询建议。本公司不对投资者因使用本报告中的内容所引致的损失承担任何责任。

同时提醒期货交易，期市有风险，入市需谨慎！