

2022年9月23日星期五

螺纹 2301

截至9月22日当周，表需、产量由减转增，厂库连续第二周增加，社库由增转减。①螺纹产量309.75万吨，增幅0.87%；②螺纹厂库225.67万吨，较上周增加0.32万吨，增幅0.14%；③螺纹社库485.9万吨，较上周减少10.37万吨，降幅2.09%；④螺纹表需319.8万吨，较上周增加30.72万吨，增幅10.63%。（来源：金十）



螺纹晚间开盘出现一波上冲，但15分钟级别出现疲态。日内则参考晚间高点附近的阻力，未站上之前不宜进步追高，下方前期箱体上沿一带的支撑若击穿则重返箱体内运行；重点关注第一支撑和第一阻力的表现，击穿顺势。

沥青 2212

周四国际原油期货小幅上涨，回吐了早盘的大部分涨幅。交易者关注俄罗斯原油供应担忧，中国需求有望复苏，英国央行加息幅度低于预期，对原油构成支持。（来源：博易云）



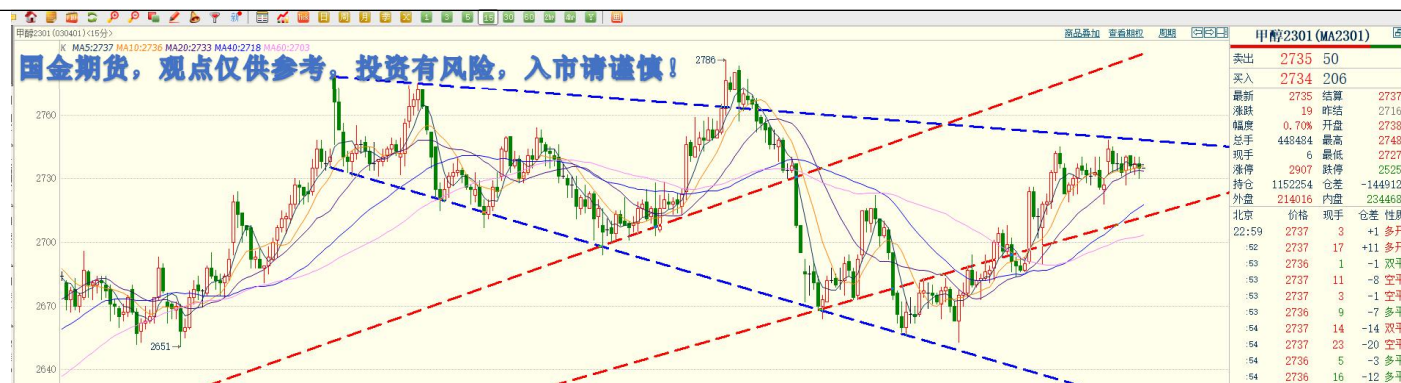
布伦特原油晚间冲高回落，日线连续收长上影，谨防后市下行。

沥青晚间窄幅整理，15分钟级别看出现疲态，日内关注上方阻力的表现，以上冲不破偏弱思路为主，下方强支撑在15分钟级别反弹趋势线和前期调整趋势交叉点附近。未跌破之前不宜追空。

甲醇 2301

22日报道：江苏太仓甲醇市场基差继续大幅走强，尤其表现在10下纸货，补合约需求多。开盘太仓现货报盘商谈2785-2795元/吨出库现汇，参考基差继续走强至01合约+70~+75元/吨，部分持货商封盘观望；9下、10下开盘商

谈基差 01 合约+50~+60 元/吨，稿前+45~+55 元/吨；11 下商谈基差+20~+30 元/吨。（来源：博易云）



甲醇 01 合约晚间横盘整理，目前看上方 15 分钟级别趋势线的阻力仍未突破，且表现出疲态。日内思路延续仍是参考第一阻力区域的表现，未向上突破之前继续看调整，有效突破则暂时性的场外观望。

图源：博易大师&国金天天研究院

分析师：漆建华 投资咨询证号（Z0017731）

来源：国金期货天天研究院 公司热线：4006821188

风险揭示及免责声明



本报告由国金期货有限责任公司制作，未获得国金期货有限责任公司授权，任何单位和个人不得对本报告进行任何形式的修改、复制和发布。

本文部分数据、图片、音频、视频均来源于网络搜索，版权归版权所有者所有，如有侵权请联系我们。本报告基于公开资料、第三方数据或我公司实地调研资料，我公司保证已经审慎审核、甄别和判断信息内容，但由于信息获取和展示的局限性，我公司无法绝对保证公开信息、第三方数据或调研对象提供材料的真实性、完整性和准确性，报告中的信息或所表达的意见不构成投资、法律、会计或税务的最终操作建议，本公司对报告内容及最终操作不作任何担保。本公司建议交易者应考虑本报告的任何意见或建议是否符合其特定情形，在任何情况下，本报告中的信息或所表述的意见仅供参考，并不构成对任何人的交易咨询建议。本公司不对投资者因使用本报告中的内容所引致的损失承担任何责任。

同时提醒期货交易，期市有风险，入市需谨慎！