

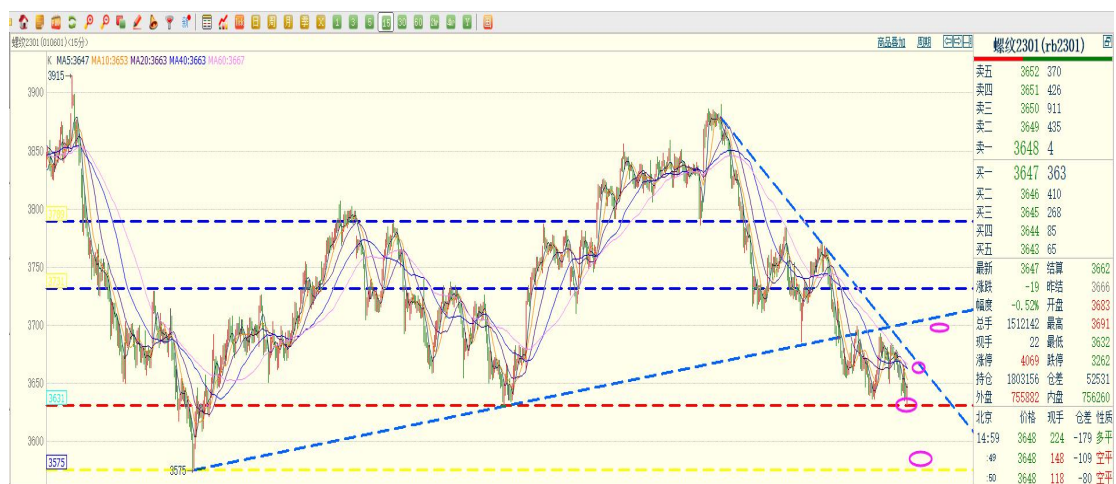
2022年10月19日星期三

螺纹 2301

1、【10月19日钢谷网中西部&全国钢材库存调研统计】19日讯，据钢谷网消息，全国建材：社库631.53万吨，较上周减少27.16万吨，下降4.12%；厂库377.54万吨，较上周增加4.93万吨，上升1.32%；产量469.76万吨，较上周减少16.17万吨，下降3.33%。（来源：金十）

2、【现货价格】19日螺纹钢和线材现货价格普跌，热卷现货价格涨跌互现。其中，螺纹钢跌幅在10-30元/吨之间。（来源：WH6）

图：螺纹 2301（15分钟K线）



螺纹符合预期日内再次测试日线级别关键支撑区域，目前仍在确认有效性之中，持仓增加超5万手。晚间多、空双方或进步争夺，确认方向。

沥青 2212

外媒 10 月 19 日消息，熟知印度两家公司采购计划的人士周二表示，印度两家最大的炼油厂已经停止寻求购买 12 月 5 日之后运抵的俄罗斯现货原油供应，这也是欧盟对俄罗斯石油禁运生效的日期。（来源：博易云）

图：沥青 2212（15 分钟 K 线）



布伦特原油日内弱势横盘，目前整数关口一带的支撑仍在确认中，可作为进步多空分水岭。沥青符合高空思路，日内逐步走低，收跌超 2.4%。技术上看 15 分钟调整通道下沿若击穿则进步空间打开。晚间参考第一支撑的表现，作为进步强弱依据。

甲醇 2301

19日，华东地区：江苏港口太仓甲醇现货报盘部分 2805-2815 元/吨附近。江苏常州、江阴等地甲醇现货报盘参考 2880 元/吨附近，张家港地区现货报盘参考 2870-2880 元/吨附近，期货今日区间运行，市场气氛一般。南通港口主要商家甲醇出库报盘 2900 元/吨附近，业者多随行为主。（来源：金十）

图：甲醇 2301（15 分钟 K 线）



甲醇符合不追空的预期，日内通道内横盘，15 分钟表现出意图向上测试上沿的迹象，晚间参考通道阻力的表现，作为进步强弱依据。

白银 2212

19日黄金ETFs数据显示,截止10月18日全球最大的黄金ETF-SPDR Gold Trust的黄金持仓量938.81吨,较上一交易日减少0.29吨。

全球最大白银ETF--ishares Silver Trust白银持有量15135.7吨,较上一交易日减少34.37吨。(来源:博易云)

图:白银2212(15分钟K线)



伦敦金银日内偏弱运行,黄金技术图形上看不排除向9月末低点靠拢的可能性;白银下方18.3-18美元存趋势性支撑,击穿破位。

白银日内仍受趋势线的压制,晚间参考第一阻力区域的表现,作为强弱依据。

(图源:国金期货行情端,天天研究院)

分析师:漆建华 咨询证号(Z0017731)

公司热线:4006821188

风险揭示及免责声明



本报告(方案)由国金期货有限责任公司(以下简称“本公司”)制作,未获得国金期货有限责任公司的书面授权,任何人和单位不得对本报告(方案)进行任何形式的修改、发布和复制。本报告仅供国金期货有限责任公司正式签约交易咨询合同客户使用,不会因接收人/接收机构收到本报告而将其视为客户。

本报告(方案)基于本公司期货交易研究咨询人员采用可信的公开资料,标注来源的第三方数据(含互联网数据)和实地调研资料,尽可能保证可靠、准确和完整,我公司保证已经审慎审核、甄别和判断信息内容,但由于信息获取和展示的局限性,但我公司无法绝对保证公开信息、第三方数据或调研对象提供材料的真实性、完整性和准确性,且本报告中的资料、建议、预测均反映报告初次发布时的判断,可能会随时调整,报告(方案)中的信息或所表达的意见或操作建议均具有时效性和局限性,请交易者根据自身判断和市场情况自行决定是否采纳,本公司不就报告(方案)中的内容对最终操作建议作任何担保,也不作为道义、责任的和法律依据或者凭证。本报告中所提供的信息仅供参考。

在本公司及本公司期货交易研究咨询人员知情的范围内,本公司及本公司期货交易研究咨询人员以及财产上的利害关系人与报告(方案)所评价或推荐的产品不存在任何利害关系。

在任何情况下,本公司不对客户/接收人/接收机构因使用报告中内容所引起的一切损失负责,客户/接收人/接收机构需自行承担全部风险。同时提醒期货交易,期市有风险,入市须谨慎。